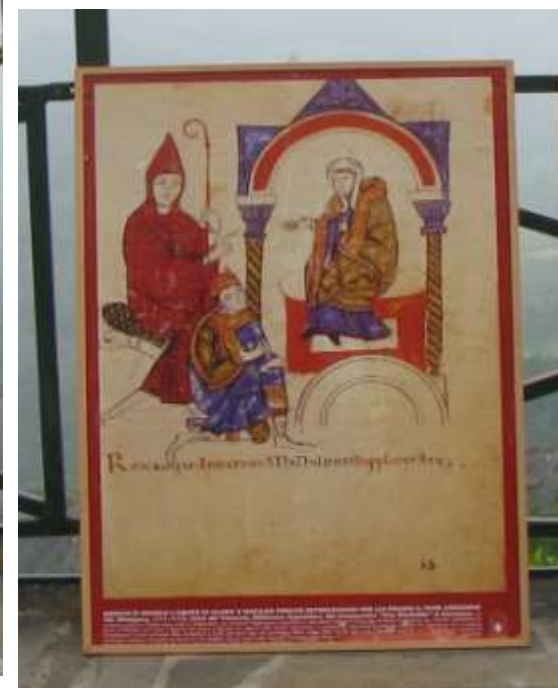


GITA A CANOSSA



A CURA DELLE CLASSI 2^A - 2^F A.S. 2015-16



**LA GUIDA MARIO
BERNABEI, MENTRE
RACCONTA AI
BAMBINI LA STORIA
DI MATILDE E DEL
SUO REGNO.**



RITO DI INVESTITURA DI PRINCIPESSE E CAVALIERI.



**INSIEME ALLA
GUIDA, SALIAMO
VERSO IL CASTELLO.**



LUNGO IL PERCORSO, INCONTRIAMO UNA STATUA DI BRONZO CHE RAFFIGURA MATILDE CON UNA MELAGRANA NELLA MANO DESTRA E UN LIBRO NELLA SINISTRA.

LA MELAGRANA DI MATILDE HA UN VALORE SIMBOLICO, IL PICCIOLO A FORMA DI CORONCINA SIGNIFICA REGALITÀ, MENTRE I SEMI ROSSI, SIMILI A PICCOLI GRANATI, SIMBOLEGGIANO L'UNITÀ DELLA CHIESA, PERCHÉ I CHICCHI STANNO TUTTI UNITI NEL FRUTTO.



**ARRIVATI ALL'ULTIMA PORTA, PRIMA DELL'INGRESSO
AL CASTELLO, TUTTI INSIEME ABBIAMO CHIAMATO:**

“MATILDE! MATILDE! MATILDE!”

...E PER MAGIA È APPARSA AI NOSTRI OCCHI.



**I BAMBINI SALGONO VERSO IL CASTELLO
SEGUENDO MATILDE.**



**I BAMBINI CONSEGNANO A MATILDE LA CORONA,
LA SPADA E IL MANTELLO.**



**NEL MUSEO OSSERVIAMO
IL PLASTICO DI CANOSSA.**



**IL PLASTICO SI APRE DAL
LATO DEL MONASTERO,
PER INCANTO
S'ILLUMINA E SI ODONO
I CANTI GREGORIANI.**

**I BAMBINI CHIEDONO
SPIEGAZIONI A
MATILDE.**





**ALCUNI
RESTI DEL
CASTELLO
CONSERVATI
NEL MUSEO.**



UN PO' DI RELAX DURANTE LA PAUSA...



I BAMBINI STANNO PER ASCOLTARE LA STORIA DEL LABIRINTO.



IN CAMMINO VERSO IL LABIRINTO.



ECCO IL LABIRINTO ...



**I BAMBINI SEGUONO IL
PERCORSO DEL
LABIRINTO.**



FOTO DI GRUPPO 2^A



FOTO DI GRUPPO 2^F